

Spécifications

Modèle		SP-540V	SP-300V
Méthode d'impression / découpe			
Méthode d'impression jet d'encre Piezo / méthode par déplacement du support			
Laizes de supports acceptables		210 à 1371 mm	182 à 762 mm
Laize d'impression / découpe ^{*1}		Maximum 1346 mm	Maximum 736 mm
Cartouches d'encre Roland Eco-SOL	Capacité	220 cc ± 5 cc	
	Couleur	Quatre couleurs (cyan, magenta, jaune, et noir)	
Résolution (Résolution du point d'impression)			
Maximum 1440 dpi			
Outil acceptable			
Lame spécifique pour CAMM-1			
Vitesse de découpe		10 à 300 mm/s	
Pression de la lame		30 à 300 gf	
Compensation de la lame		0,000 à 1,500 mm	
Résolution logicielle (en découpe)		0,025 mm/pas	
Précision sur la distance (en impression)	Avec chauffe pré et post impression ^{*2}	Erreur inférieure à ± 0,4 % de la distance parcourue, ou ± 0,5 mm, selon la distance la plus grande	
	Sans chauffe pré et post impression ^{*3}	Erreur inférieure à ± 0,3 % de la distance parcourue, ou ± 0,3 mm, selon la distance la plus grande	
Précision sur la distance (en découpe) ^{*4}			
Erreur inférieure à ± 0,4 % de la distance parcourue, ou ± 0,3 mm, selon la distance la plus grande. Lorsque la correction de distance a été effectuée (quand le réglage pour [CALIBRATION] - [CUTTING ADJ.] a été fait) : Erreur inférieure à ± 0,2 % de la distance parcourue, ou ± 0,1 mm, selon la distance la plus grande.			
Précision sur la Répétition (en découpe) ^{*45}			
± 0,1 mm ou moins			
Répétition entre impression et découpe ^{*46}			
± 0,5 mm ou moins			
Précision de l'alignement en impression / découpe lors du rechargement du support ^{*47}			
Erreur inférieure à ± 0,5 % de la distance parcourue, ou ± 3 mm, selon la distance la plus grande			
Sécheur de média			
Méthode par chauffage, plage pour le pré-réglage de la température : 35 to 50°C			
Système de fixation d'encre			
Chauffe à l'impression, plage pour le pré-réglage de la température : 35 to 50°C			
Interface		Ethernet (10BASE-T/100BASE-TX, automatic switching)	USB interface (selon la norme Universal Serial Bus Specification Revision 1.1)
Fonction d'économie d'énergie			
Mise en veille automatique (selon la norme internationale ENERGY STAR® Office Equipment Program)			
Alimentation	Voltage et fréquence		
	AC 220 à 240 V ± 10 %, 50 / 60 Hz		
Consommation électrique	Intensité électrique requise		3 A (220 à 240 V)
	En opération		650 W (220 à 240 V)
Niveau de bruit acoustique	Mode veille		Approx. 30 W
	En opération		Approx. 29 W
Dimensions (avec stand)	En opération		64 dB (A) ou moins (selon la norme ISO 7779)
	En attente		40 dB (A) ou moins (selon la norme ISO 7779)
Dimensions (avec stand)		2390 (L) x 800 (P) x 1291 (H) mm	1720 (L) x 770 (P) x 1275 (H) mm
Poids (avec stand)		149 kg	124 kg
Dimensions (emballage)		2560 (L) x 830 (P) x 1035 (H) mm	1890 (L) x 830 (P) x 900 (H) mm
Poids (avec emballage)		200 kg	161 kg
Conditions d'utilisation	En fonction		
	Température : 15 à 32°C (20°C ou plus recommandé), humidité : 35 à 80 % (sans condensation)		
Éléments inclus	Hors fonction		
	Température : 5 à 40°C, humidité : 20 à 80 % (sans condensation)		
Stand, câble d'alimentation, lame, porte-lame, lame de remplacement pour massicot, kit de nettoyage, RIP logiciel, manuels, etc.			

*1 La longueur d'impression/découpe dépend des limitations du programme ou du pilote.

*2 Média : Roland SV-G-1270G, longueur imprimée : 1m. Pré-réglage de température pour la chauffe à l'impression : 37°C, pré-réglage de température pour le séchage : 40°C. Température : 25°C, humidité : 50%

*3 Média : Roland SV-G-1270G, longueur imprimée : 1m. Température : 25°C, humidité : 50%

*4 Non garanti lorsque la chauffe est utilisée.

*5 Média jusqu'à 3000 mm de long. Température : 25°C

Hors décalages causés par la contraction/dilatation du média et/ou rechargement du support.

*6 Média jusqu'à 3000 mm de long. Température : 25°C

Hors décalages causés par la contraction/dilatation du média et/ou rechargement du support.

*7 Média : Roland SV-G-1270G. Fichier : 1000 mm dans le sens du déroulement du support, 1346 mm dans la laize de la machine.

Pas de lamination. Détection automatique des crop marks aux 4 points lors du rechargement du média.

Pendant la découpe, le menu [PREFEED] doit être configuré sur [ENABLE]. Température : 25°C.

Hors faux mouvements, déviation, contraction et dilatation du support.

Configuration requise pour VersaWorks

Système d'exploitation	Windows® XP Professionnel Service Pack 1 (ou plus) ou Windows® 2000 Service Pack 4	RAM	1 GB ou plus recommandé
CPU	Pentium 4 2.0 GHz ou plus rapide recommandé	Espace disque libre	40 GB ou plus recommandé

Options

ECO-SOL MEDIA	ECO-SOL MEDIA	ECO-SOL MEDIA	ECO-SOL MEDIA	ECO-SOL MEDIA	ECO-SOL MEDIA
SPVC-G-1270T	Vinyle brillant, adhésif, 1270 mm x 20 m	SCM-GSPVC-40-610	Film adhésif PVC monomère argent, 610 mm x 40 m	ESL-MG	Magenta, 220 cc
SPVCB-1270	Bâche PVC, 1270 mm x 20 m	SP-M-610	Film matte PET, 610 mm x 30 m	ESL-YE	Jaune, 220 cc
SVB-B-1270	Bâche PVC occultante, 1270 mm x 20 m	SP-SG-610G	Vinyle avec adhésif gris, 610 mm x 30 m	ESL-CY	Cyan, 220 cc
SV-G-1270G	Vinyle adhésif colle grise, 1270 mm x 20 m	SP-SG-610TR	Vinyle avec adhésif repositionnable, 610 mm x 30 m	ESL-BK	Noir, 220 cc
SP-SG-1270G	PET semi brillant, colle grise, 1270 mm x 30 m	SCM-TTRH-25-750	Support pour transfert textile, 750 mm x 25 m	ZEC-US022	Pour vinyle épais, réfléchissant et fluorescent, 2 pièces.
SP-SG-1270TR	PET semi brillant, colle repositionnable, 1270 mm x 30 m	HTSP-10-500	Papier spécial silicone pour finition matte, 500 mm x 10 m	ZEC-US025	Pour vinyle épais, réfléchissant et fluorescent, 2 pièces.
SP-M-1270	Film Matte PET, 1270 mm x 30 m	HTTA-10-500	Film d'application, 500 mm x 10 mm	XD-CH3	Porte-lame avec nez régulateur, fait en résine
SPP-G-1250	Papier photo brillant, 1250 mm x 30 m	ESL-MG	Magenta, 220 cc	TU-550	Pour SP-540V
SPC-1300	Tissu polyester, 1300 mm x 30 m	ESL-YE	Jaune, 220 cc	TU-300	Pour SP-300V
SFPLF-1300	Film backlit, 1300 mm x 30 m	ESL-CY	Cyan, 220 cc		
SCM-GBMW-50-1180	Bâche polyéthylène, 1180 mm x 50 m	ESL-BK	Noir, 220 cc		
SCM-GPPG-50-914	Papier photo blanc brillant, 914 mm x 50 m	ZEC-US022	Pour vinyle épais, réfléchissant et fluorescent, 2 pièces.		
SCM-GPPG-50-1270	Papier photo blanc brillant, 1270 mm x 50 m	ZEC-US025	Pour vinyle épais, réfléchissant et fluorescent, 2 pièces.		
SCM-GGPET40-500	Film adhésif polyester or brillant, 500 mm x 40 m				
SCM-GSPET40-500	Film adhésif polyester argent brillant, 500 mm x 40 m				
SCM-GGPVC-40-610	Film adhésif PVC monomère or 610 mm x 40 m				

Partenaire ENERGY STAR®, Roland DG Corporation a suivi les directives du programme ENERGY STAR pour les économies d'énergie. ENERGY STAR est une marque déposée aux U.S.A.

Certifié ISO 14001 and ISO 9001

Roland poursuit son programme de protection de l'environnement et d'amélioration continue de la qualité. Outre la philosophie de préservation de l'environnement et de la santé, Roland DG travaille activement à l'abolition des solvants organiques en production, à la réduction et au recyclage des déchets, à la diminution de la consommation d'énergie, et à l'achat de produits recyclés. Roland DG s'efforce de fournir constamment les produits les plus fiables du marché.



Roland se réserve le droit d'apporter des changements aux caractéristiques, éléments ou accessoires sans préavis. La qualité de vos sorties peut varier. Pour une qualité optimale, la maintenance périodique des composants peut être requise. Veuillez contacter votre revendeur Roland pour les détails. Aucune garantie autre que celle expressément notifiée n'est implicite. Roland ne pourra être tenu pour responsable d'aucun incident ou dommage consécutif, prévisible ou non, causé par le mauvais fonctionnement de ses produits. PostScript est une marque déposée de Adobe Systems Incorporated. Toutes les autres marques déposées sont la propriété de leur détenteur respectif.


Revendeur Agréé :

Roland Europe Spa
Via Leonardo Da Vinci
Zona Industriale
63030 Acquaviva Picena
Italia
Tél. +39-0735-586-558
Fax +39-0735-576-176
dgsales@rolandeur.com

Bureau de promotion commerciale France
Roland Europe Spa
4 rue Paul-Henri Spaak
Parc de l'Ésplanade
77462 Saint Thibault des Vignes
Tél. 01-60-07-90-49
Fax 01-60-07-90-53
dgsales@rolandeur.com

Page web <http://www.rolanddg.fr>

VersaCAMM

Roland DG Corporation

SP-540V & SP-300V

Traceurs jet d'encre avec semi-découpe intégrée



IMPRESSION-DECOUPE ECO-SOL INK SP-540V
54"

IMPRESSION-DECOUPE ECO-SOL INK SP-300V
30"

Polyvalente



VersaCAMM. La Solution

La VersaCAMM, best-seller de Roland en impression/découpe est l'imprimante numérique tout-en-un à un prix très compétitif. Disponible en deux modèles de 30" et 54", les VersaCAMM combinent l'impression jet d'encre quadri et de la découpe mi-chair de précision en une machine. Désormais, vous pouvez réaliser une grande variété d'applications pouvant durer jusqu'à trois ans en extérieur sans lamination.*

*3 ans de durabilité extérieure est basé sur les tests de vieillissement accéléré conduits par Roland DG.
Les résultats peuvent varier suivant le lieu et l'application. Des applications sévères, telles que la décoration au sol ou de véhicules, nécessitent une lamination.



Transferts textiles



Bâches & Posters



Packaging



Étiquettes, Stickers...



P.L.V. & Vitrines



Découpe de vinyle



Décoration de Véhicule

VersaCAMM
Roland DG Corporation

Impression/découpe 54" ECO-SOL MAX



SP-540V

Impression/découpe 30" ECO-SOL MAX



SP-300V

ECO-SOL MAX—Respect des utilisateurs et de l'environnement

L'encre révolutionnaire ECO-SOL MAX a été formulée pour respecter les utilisateurs et l'environnement. Quasiment sans odeur, elle ne nécessite pas de ventilation ni d'équipement spécifiques. Elle permet d'obtenir des impressions vives résistantes aux U.V. à l'eau et au grattage. Disponible en CMJN, elle est conditionnée en cartouches de 220 ml.



Faible coût de production

La combinaison d'un système de chauffe intégré et des ECO-SOL MAX permet à la VersaCAMM d'imprimer un grande variété de supports actuellement sur le marché. Choisissez un vinyle ou une bâche non couchés pour un faible coût de production, ou les supports Roland SOL MEDIA,

comprenant backlit et papier photo, pour une utilisation en intérieur ou en extérieur. Comme toujours, Roland fournit un support sans égal, comprenant les profils pour les media non couchés les plus répandus.

Une Solution Complète pour l'Impression/Découpe en numérique

Utilisées en impression, impression/découpe, ou en découpe seule, les VersaCAMM font preuve de performances diverses. Cette solution 3-en-1 vous permet de traiter un grande variété de travaux, y compris les applications les plus complexes. Comme simple plotter, la VersaCAMM découpe des décorations et lettrage adhésifs, signalétique, etc., rapidement et précisément. Une fois une image



imprimée, elle peut être découpée immédiatement sans avoir à recharger ni à repositionner le support. Et si vous désirez laminer vos impressions, le système unique Roland Quadralign génère des repères aux quatre coins, permettant ainsi d'imprimer, de plastifier puis de recharger le support par lecture optique pour une découpe parfaite. Quadralign compense même les distorsions.

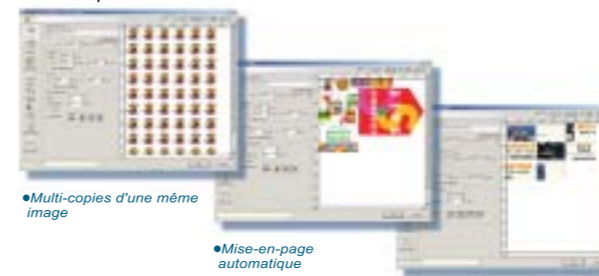
Un concentré technologique

- Massicot automatique pour détacher la feuille une fois imprimée.
- Alarme sonore pour prévenir du niveau vas des encres.
- Compteur de média permettant d'enregistrer des changements de supports et mesurer la longueur restante.
- Hauteur de têtes ajustable sur la SP-540V.
- La SP-540V comprend 5 patins additionnels, afin d'assurer une traction précise du support même pour de lourds rouleaux de bâche.

Roland VersaWorks® — Le parfait partenaire pour votre VersaCAMM



Le nouveau RIP Roland, VersaWorks, est incroyablement puissant et en même temps très simple d'utilisation. VersaWorks offre une interface graphique intuitive pour l'efficacité des opérations—même pour les débutants—Glisser-déposer des fichiers dans la file d'attente, ouvrir les menus en cliquant sur de simple boutons. Une fonction de mise à jour automatique vous assure de toujours travailler avec la dernière version du RIP et des profils. VersaWorks est compatible avec Windows® XP Professional/2000.



●Multi-copies d'une même image

●Mise-en-page automatique

●Pannellisation

Plus de fonctionnalités:

- Multiples fonctions de mise en page avancée incluant redimensionnement, recadrage, rotation, mise en page auto, imposition, pannellisation, etc...
- Le dernier interpréteur Adobe®PostScript® 3™ compatible avec les logiciels et les formats les plus courants, tels que TIFF, JPEG, EPS, PostScript et PDF 1.5.
- Gestion avancée de la couleur spécifiquement dédiée aux imprimantes jet d'encre Roland incluant calibration, linéarisation, gestionnaire de création de profils ICC...



●Menu principal de VersaWorks



●Boutons du menu principal gérant la plupart des fonctions.

