

VersaCAMM VS-640

Plotter d'impression&découpe en 4 couleurs, 6 couleurs, encre blanche et métallique en 160 cm.

Roland présente la VersaCAMM VS-640, nouveauté absolue dans le monde de l'impression numérique. La VS-640 est riche d'innovations qui marqueront la communication visuelle :

- Impression & découpe en 160cm
- Encre métallique
- Encre blanche
- Nouvelle tête d'impression
- Nouveau RIP Roland Versaworks en français, mis à jour automatiquement
- Configuration en 4/6/8 couleurs Eco Sol Max
- Système unique de circulation d'encre pour le blanc et le métallique qui évite le gaspillage
- Roland OnSupport



La VersaCAMM VS-640 est un périphérique parfait pour la communication. La machine a toutes les fonctions nécessaires pour s'adresser aisément à divers marchés. Une facilité d'utilisation extrême qui minimise les temps d'apprentissage et rend le client immédiatement opérationnel.

Imagine.



La machine imprime avec une résolution max. de 1440 dpi avec les encres Eco Sol MAX en 4 couleurs CMYK, blanc et métallique en gérant la taille des gouttes sur 7 niveaux différents grâce à la nouvelle tête d'impression. Elle imprime et découpe sur une laize de 160 cm avec un rendement qualitatif excellent, une productivité optimale et peut être équipée d'un ré-enrouleur optionnel.

La VS-640 a un design innovant et un accès immédiat aux commandes les plus utilisées. Le périphérique est équipé du nouveau RIP Roland VersaWorks qui inclut une bibliothèque de 512 couleurs métalliques ainsi que les couleurs standards. La VS-640 est idéale pour la production d'étiquettes adhésives, de graphismes d'intérieur ou extérieur, pour la PLV. Grâce à l'encre métallique, la VS-640 peut réaliser des graphismes uniques avec une valeur ajoutée inégalable.

La VersaCAMM VS-640 prévoit une formation technique et applicative que l'opérateur peut suivre pour approfondir les thèmes qui concernent l'impression, le graphisme, le logiciel et la communication. En outre, la VS-640 est couverte par le service Roland DG Care, qui inclut la garantie complète sur le produit et le service de maintenance semestriel avec la visite d'un technicien spécialisé sur site.

La VS-640 utilise la technologie d'impression Roland Intelligent Pass Control pour la gestion optimale des passes d'impression. Le périphérique est certifié Eco Label et Energy Star grâce aux mesures de préservation des ressources et à l'utilisation de matériaux à faible impact sur l'environnement qui caractérisent la production de la machine.



Roland OnSupport

Roland OnSupport est le nouveau système de support en ligne pour l'utilisateur implémenté sur la VS-640. Il permet de connaître le statut de son périphérique à distance, grâce à un mail envoyé sur son PC ou son téléphone. Il peut savoir par exemple lorsque les cartouches d'encre sont vides ou encore lorsque l'impression est terminée. De cette manière, l'opérateur peut suivre ses travaux sans être physiquement présent devant la machine.



Imagine.

VersaCMM VS-640 et la technologie impression et découpe Roland : avantages et applications

La technologie d'impression et découpe appliquée à un périphérique pour la communication visuelle est certainement l'une des solutions les plus innovantes, pratiques et polyvalentes pour offrir à la clientèle une gamme de solutions qui vont au-delà des marchés classiques. Elle répond aux exigences les plus demandées et en propose de nouvelles.

La spécificité d'un périphérique Print & Cut (autre nom très utilisé pour définir ce genre de plotter) est d'imprimer sur vinyle adhésif et de découper parfaitement le contour de l'image. Ce dernier peut être régulier ou irrégulier, en suivant la forme du graphisme. Ceci permet de proposer des graphismes qui sortent de l'ordinaire pour arriver à une personnalisation très poussée, une des clés du marché de la communication d'aujourd'hui.

L'adhésif imprimé et découpé peut, en effet, être proposé sur une ample gamme de supports d'impression, adhésifs ou non, et appliqué dans divers contextes : des vitrines aux aménagements intérieurs, de la signalétique basique à la décoration complète d'un véhicule, ou encore du transfert sur vêtements professionnels, t-shirt ou casquettes. L'adhésif peut être mis en valeur à l'aide de résine (Doming) et être appliqué sur des porte-clés, des gadgets, des réservoirs de moto, des casques ou objets similaires. Il peut aussi être combiné avec l'utilisation de cristaux pour obtenir des réalisations uniques. Il peut être imprimé puis laminé et appliqué sur le sol pour réaliser ce que nous appelons des "Floor-Graphics". Il peut être utilisé pour personnaliser un magasin ou pour réaliser des prototypes de packaging ou des maquettes.

La technologie Print&Cut Roland qui équipe la VS-640 permet d'imprimer sur PVC semi-rigide sans adhésif pour réaliser des objets qui s'assemblent après les avoir détachés du support (grâce à la découpe), des cartes de visite ou des badges rigides.

Lorsque nous parlons de polyvalence d'une machine d'impression et découpe, il s'agit d'un plotter qui réalise également ce qu'une imprimante grand format normale produit : poster, bâches, kakémonos, fine art. Un périphérique Print & Cut est aussi un plotter de découpe à part entière et en travaillant avec du vinyle coloré peut réaliser des enseignes, des logos, des masques pour la sérigraphie et le sablage.

La polyvalence d'un plotter Print & Cut comme la VersaCMM VS-640 est donc un avantage sans limites qui permet un retour sur investissement immédiat. De plus, le fait de piloter ces deux fonctions avec un seul et même logiciel, d'être un instrument compact tout en économisant de l'énergie, d'avoir une qualité de réalisation et une productivité élevée, est un réel avantage face aux solutions 'Combo'.

Imagine.

La qualité d'impression de la VersaCAMM VS-640 – Roland Intelligent Pass Control

Les passes d'impression, quantité d'encre que les têtes d'impressions déposent sur le support à chaque mouvement horizontal, est un des points les plus critiques pour une imprimante. L'éventuelle interruption entre les passes dégrade inévitablement la qualité de l'impression. La VersaCAMM VS-640 utilise le Roland Intelligent Pass Control, contrôle intelligent des passes, qui est l'une des caractéristiques les plus importantes du périphérique, élaboré et développé par les laboratoires de Recherche et Développement Roland.

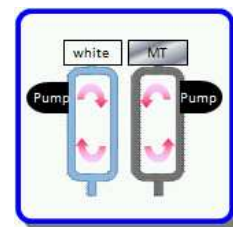


C'est une fonction qui agit sur la passe d'impression, en harmonisant les gouttes grâce à une opération de micro pulvérisation des gouttes aux bords de chaque nouvelle passe, distribuées de manière adéquate selon un schéma bien précis. Les nuages de points se croisent parfaitement avec la passe d'impression successive, à laquelle est appliquée la même méthode de gestion des gouttes d'encre. Ceci garantit ainsi une importante réduction de l'effet de Banding, surtout à grande vitesse, avec un passage entre les couleurs plus doux et harmonieux. L'utilisateur a un grand avantage, il peut imprimer des photos ou des couleurs spot avec une très grande qualité suivant le mode d'impression choisi.

De plus, le fastidieux effet de Bleeding, c'est-à-dire l'encre qui s'amasse sur les bords des passes, est pratiquement éliminé. Ceci permet à l'opérateur d'élargir la gamme de matériaux imprimables, et surtout d'imprimer sans problème même à vitesse élevée.

Blanc & métallique : la gestion de l'encre

La VersaCAMM VS-640 est équipée d'un système unique de circulation d'encre spécifique pour le blanc et le métallique. Ces dernières ont une composition qui tend à se déposer. Par conséquent, le pigment chute à cause du poids. Les encres ont donc continuellement besoin d'être en mouvement à l'intérieur du circuit hydraulique pour éviter qu'il y ait des densités irrégulières en phase d'impression. L'encre doit donc circuler pour éviter que les pigments ne se déposent. Sur les systèmes classiques, cette circulation se fait par l'intermédiaire de purges : la fréquence et la quantité d'encre utilisée pour cette opération engendre une augmentation de coûts de production et un gaspillage de l'encre. Avec la VS-640, l'encre blanche et métallique circule en circuit fermé ce qui évite les nettoyages. Ceci se traduit par une réduction conséquente des coûts.



Imagine.

Technologie d'impression piézo et gestion des gouttes

La VersaCAMM VS-640 utilise de nouvelles têtes d'impression.

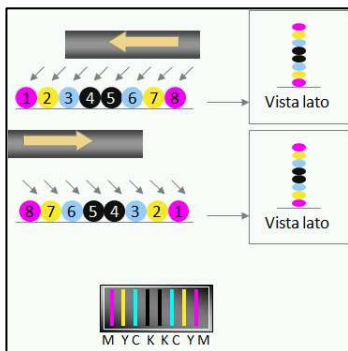
Elles peuvent gérer la dimension des gouttes jusqu'à sept

tailles différentes, ce qui assure une utilisation plus juste suivant le type d'impression qui doit être réalisé.

L'avantage est d'avoir des nuances parfaites, sans bavures, et des détails très riches. La sélection du type de goutte change par rapport à la résolution que l'on choisit : si la goutte est plus grande, la résolution est plus

basse et si la goutte est plus petite, la résolution sera meilleure. La

technologie de contrôle des gouttes permet d'avoir une forme nette et sans satellites avec des résolutions allant de 360dpi jusqu'à 1440dpi.



En mode bidirectionnel, avec une configuration en CCMMYYKK, il n'y a aucun problème concernant la superposition de l'encre puisque les têtes maintiennent le même ordre d'impression dans un sens et dans l'autre.

Bibliothèque de couleurs

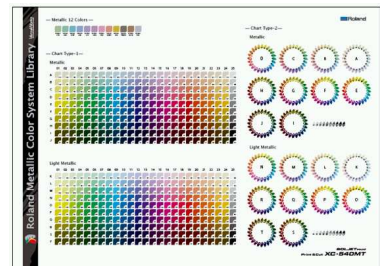
L'utilisation de l'encre métallique sur la VS-640 permet à l'opérateur

d'avoir 512 nouvelles couleurs métalliques disponibles avec la

combinaison CMYK+MT dans VersaWorks 4.0. De plus, l'utilisateur

peut créer ses couleurs personnalisées et les sauvegarder dans

VersaWorks. La bibliothèque de couleurs ainsi que des profils ICC pour divers matériaux sont déjà disponibles dans le RIP.



Combinaisons de couleurs

Lors de l'installation la VersaCAMM VS-640 peut être configurée de trois façons différentes (définitif) :

1. 4 couleurs : CMYK en double configuration (CCMMYYKK)
2. 6 couleurs : CMYK et couleurs Cyan léger et Magenta léger (CCMMYKLcLm)
3. 8 couleurs : CMYK, Cyan léger et Magenta léger, Blanc et Métallique (CMYKLcLmWMT)



4colors (MYCKCYM)



6colors (MCMYKLcLm)



8colors (WCMYKLcLm)

Imagine.

Roland DG Mid Europe S.R.L. via L. Da Vinci, 1/b Zona Industriale | 63030 Acquavia Picena (AP) - ITALIA

Tel. (+39) 0735 586558 | Fax (+39) 0735 576176 | Call center tecnico (+39) 0735 586565

Filiale di Milano via Tobagi, 20/22 | 20068 Peschiera Borromeo (MI) - ITALIA www.rolanddg.it

Bureau de représentation français 4 rue Paul-Henry Spaak | 77462 Saint Thibault des Vignes - FRANCE

Tel (+331) 60079049 | Fax (+331) 60079053 www.rolanddg.fr

Codice Fiscale e Partita IVA 01894440443 | Capitale Sociale € 1.000.000,00 i.v. | n° REA: AP -.182027

Società soggetta a direzione e coordinamento della Roland DG Corporation - Giappone

Applications avec encre métallique et blanche

La solution VS-640 permet à l'opérateur de proposer des impressions qui varient dans les quantités, les modes et les couleurs. Une valeur ajoutée qui correspond à une marge plus importante pour des productions exclusives d'étiquettes adhésives et d'étiquettes.

La VS-640 est idéale dans les secteurs applicatifs suivant :

- Prototypage de packaging ;
- Décoration pour habillement ;
- Adhésifs et étiquettes ;
- PLV ;
- Effets particuliers pour la communication visuelle, la PLV et la personnalisation des vitrines ;
- Fine Art



Les effets les plus captivants peuvent être réalisés avec l'impression de motifs géométriques, de textes, de remplissage, de formes et de profils graphiques. On peut réaliser des petites séries ou des prototypes graphiques et imprimer le blanc sur et sous les autres couleurs pour obtenir des effets particuliers.



Imagine.

Eco Sol Max

L'imprimante VS-640 utilise les encres Roland Eco Sol MAX. L'encre Eco Sol Max a été créée dans le but d'avoir un produit qui conserve les caractéristiques d'une encre à solvant mais qui, en même temps, réduit de façon significative tous les problèmes liés au solvant lui-même. Ses caractéristiques répondent à toutes les exigences de l'impression numérique : séchage rapide, haute densité, vaste gamme reproductible, résistance à l'abrasion considérablement augmentée, coût compétitif et possibilité d'imprimer sur une large gamme de matériaux. De plus, les nouvelles encres tiennent compte du respect de l'environnement et de l'opérateur : cartouches fermées hermétiquement, composants à bas impact sur l'environnement, sans odeurs, ne contiennent pas de VOC (Volatile Organic Compounds –résidus organiques volatiles), et ne demande donc aucune ventilation ni équipements spéciaux. Les cartouches d'Eco Sol Max sont disponibles en 220cc et 440cc.

Temps de séchage et résistance à l'abrasion

Le séchage est une variante très importante pour la productivité quotidienne. Avec les Eco Sol MAX, le temps de séchage est réduit au minimum. De cette manière, les temps de production s'accroissent et le séchage sur les matériaux les plus difficiles ne pose pas de problèmes. Un autre point fort de l'Eco Sol Max est son haut pouvoir de fixation sur les matériaux, une fixation stable qui permet d'éviter toutes éraflures lorsqu'on manipule l'impression. Avec la bâche, par exemple, l'image peut être soudée et manipulée pour mettre des œillets sans aucun problème.

Qualité de l'image

Les Eco-Sol MAX sont utilisées pour plusieurs raisons. Les composants du pigment de l'encre sont fondamentaux pour obtenir une excellente densité de couleur et une gamme colorimétrique plus ample. Le détail de l'image est maintenu sans que les couleurs ne bavent ou se mélangent, point important pour les impressions qui doivent être vues de près mais également pour celles vues d'un peu plus loin. Le gamut étendu donne aux couleurs principales rouge, vert et bleu, un ton brillant et une couleur extrêmement vive



Imagine.

Le logiciel RIP Roland Versaworks

La VersaCMM VS-640 est équipée du logiciel RIP Roland VersaWorks version 4.0, pour le contrôle complet de l'impression et de la découpe.

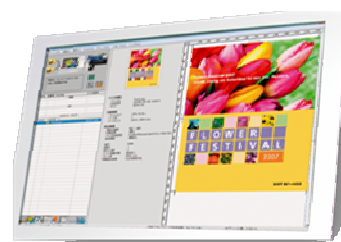
L'interface graphique de Versaworks est très intuitive et les menus principaux sont accessibles avec des commandes spéciales qui peuvent être atteints facilement. Versaworks a été développé directement par Roland. De cette manière toutes les caractéristiques du périphérique peuvent être utilisées de la meilleure façon. Le cœur de Versaworks est le moteur Postscript ADOBE CPSI 3018, qui signifie rapidité d'élaboration et nuances de couleur parfaites, ainsi que stabilité du système du RIP. Grâce à la rasterisation en 16 bit, la qualité des nuances est excellente.

Versaworks offre aussi des fonctions de contrôle des données variables qui permet de créer une série de graphisme, tous personnalisés avec, par exemple, une photo et un texte différent, provenant directement d'une base de données.

Versaworks gère aussi la Roland Color System Library, la bibliothèque de couleurs Roland qui peuvent être reproduites avec la VersaCMM. Il suffit d'imprimer les échantillons colorés choisis pour identifier les couleurs requises par le client et les reproduire ensuite de façon parfaite.

VersaWorks gère aussi une librairie complète pour les combinaisons avec encre métallique, jusqu'à 512 possibilités différentes.

Versaworks peut aussi estimer la consommation de l'encre pour chaque fichier imprimé ce qui permet de connaître le coût de l'impression. De plus, il calcule le temps de d'impression de chaque fichier pour gérer de la meilleure façon la liste des travaux. Versaworks peut gérer en même temps, sur un même PC, jusqu'à quatre périphériques Roland : impression, impression&découpe, découpe. Optimisation des procédures et simplicité de gestion par un seul PC. Versaworks permet à l'opérateur d'exploiter tout l'espace disponible sur le support afin d'éviter les gaspillages. Les étiquettes sont positionnées l'une près de l'autre et cela permet d'imprimer et de découper à la volée.



Ré-enrouleur

Pour la VersaCMM VS-640, il y a un ré-enrouleur optionnel disponible, le TUC-2. Le TUC-2 permet de ré-enrouler le rouleau de façon automatique. Il doit être installé directement sur la machine. Le ré-enrouleur a un système de mise en tension qui permet de ré-enrouler les matériaux les plus épais ou les plus lourds. Supporte des rouleaux jusqu'à 30kg.

Imagine.

Productivité

La VersaCAMM VS-640 a une productivité optimale qui se différencie suivant le type d'impression que l'on veut obtenir et du support utilisé.

Dans le détail nous avons les vitesses suivantes :

Mode d'impression à 4 couleurs	Vitesse bâche 4 couleurs	Vitesse vinyle 4 couleurs	Vitesse bâche 6 couleurs	Vitesse vinyle 6 couleurs
Billboard	-- --	23,1 m ² /h		
High speed	13,1 m ² /h	23,1 m ² /h	6,4 m ² /h	8,9 m ² /h
Standard	10,9 m ² /h	13,1 m ² /h	5,4 m ² /h	6,4 m ² /h
High quality	4,8 m ² /h	5,4 m ² /h	-- --	2,3 m ² /h

Métallique et blanc (seulement High-quality)

- CMYKLcLmMt 1,4m²/h
- Encre métallique 1,8m²/h
- Blanc->CMYK+MT 0,4m²/h
- CMYK+MT->Blanc 0,4m²/h
- Blanc 2,3m²/h

Imagine.

Le soin du détail

Il y a toute une série de fonctionnalités intégrées sur la VS-640 :

- Flasques qui s'adaptent à la dimension du mandrin du support d'impression pour un glissement parfait
- Chargement des cartouches par le haut : économie d'espace et chargement possible de l'avant ou de l'arrière de la machine;
- Nouveau système de nettoyage des têtes pour une action plus efficace et une réduction du nettoyage manuel;
- Système de préchauffage du matériel et séchage à sa sortie.
- Pinch Roller et Grit Roller dédiés pour assurer une traction optimale du support autant en phase d'impression que lors de la découpe.
- Pompes de circulation de l'encre longue durée.
- Guides latéraux pour les bords du support afin d'éviter qu'ils se soulèvent et qu'ils touchent la tête. Ils assurent aussi un avancement correct du matériau pendant l'impression.
- Un test adéquat pour la calibration de l'avance selon l'épaisseur du support utilisé.
- Massicot de fin d'impression.
- Indicateur de consommation d'encre.
- Test de découpe pour vérifier la pression.
- Porte lame réglable.
- Lecture des repères pour le repositionnement automatique.
- Kit de nettoyage manuel inclus.
- Réglage du point d'origine d'un job possible par l'opérateur
- 8 combinaisons mémorisables pour divers genres de supports d'impression
- Fonction automatique de mise en veille après une période d'inactivité
- Possibilité d'impression de la longueur de support restant directement sur le support lui-même

Procédés dédiés aux opérations d'impression et découpe.

- Le profil du plan de travail étudié pour faciliter les mouvements à haute vitesse durant la découpe.
- Fonction d'impression et découpe extrêmement précise sans besoin de repères particuliers.
- Système de Pinch Roller amovibles sans besoin de réglage de pression particulier.

Imagine.

Les services après vente de la VS-640

Roland DG Care

Roland offre avec la machine VS-640 le Standard Pack, un package de maintenance “sur site” (dans les locaux du client) et une visite programmée le sixième mois de la période de garantie. Lors de l’acte de vente, le client peut en outre souscrire un package d’assistance supplémentaire, le Protection Pack. Avec ce package le client pourra bénéficier d’une visite programmée le douzième mois de la période de garantie et de la garantie sur les têtes d’impressions, pour maintenir la machine dans des conditions optimum.

Roland DG Academy

Pour aider les utilisateurs et les rendre immédiatement opérationnels, Roland inclut avec la machine, une formation technique et applicative auprès de la Roland DG Academy, centre d’apprentissage équipé de toutes nos machines pour des cours interactifs. Une immersion totale avec Roland pour tout savoir de la machine! Le cours technique est totalement gratuit. Au terme de celui-ci, Roland remettra un certificat attestant la participation à cette formation.



Environnement



La VersaCMM VS-640 a été réalisée avec un soin particulier pour la construction, surtout sur son caractère écologique. La VS-640 respecte toutes les directives Energy Star, pour la sauvegarde de l’énergie consommée. Toute l’architecture de la construction est à basse consommation et permet d’économiser les coûts dus à l’absorption électrique grâce à la fonction d’arrêt automatique et d’optimisation des circuits. La VS-640 peut bénéficier de l’étiquette Eco Label, car elle est produite selon les critères de respect de l’environnement que ce soit pour les matériaux ou pour les ressources d’énergie utilisées par Roland DG Corporation dans ses centres de production.

Imagine.