

Série FC7000Mk2

FC7000Mk2-60-75-100-130-160

Une technologie innovante, de multiples fonctions pour le tracé, la découpe, le détournage et l'outil à Poncif.

- ARMS Système de repérage innovant
- Découpe de matériaux épais
- Faible coût de production
- Facile à utiliser
- Robuste
- Précise et performante
- Panier de réception



FC7000Mk2-75
762 mm

FC7000Mk2-100
1067 mm

FC7000Mk2-130
1372 mm

FC7000Mk2-160
1626 mm

NOUVEAU!
610 mm



FC7000Mk2-60
610 mm

Bâches Calicots

Film Rubylith?

Panneaux Directionnels

Vitrines

Lettrage Adhésif

Masque de Sablage

Le traceur de découpe le plus performant de sa catégorie

Traceur de découpe " tout-en-un" pour plus d'applications avec une plus grande productivité et fiabilité.

600gr de pression de découpe maximale

La plus forte pression de découpe pour découper une plus large gamme de matériaux

1485mm/s de vitesse de découpe maximale

La plus grande vitesse de découpe pour plus de productivité

Fiabilité de découpe pour les longueurs

Une structure renforcée pour un entraînement fiable du matériau

La série FC7000Mk2 offre avec ses performances et ses fonctionnalités une production de découpe élevée et de

qualité. De plus, un panier nouvellement conçu garantit une découpe sur de plus grandes longueurs que le modèle

précédent.



Nouveau design pour le panier livré en standard

Un nouveau panier désormais fourni en standard avec la série FC7000Mk2, isole la matière du sol et empêche la poussière de se coller sur le film. Très utile pour la mise en forme du film lors de longues coupes. Pour des obstacles encombrant le sol et risquant d'affecter les performances de défilement du traceur, cet accessoire est idéal.



Nouvelles fonctions pour plus de production

L'ARMS est l'une des nouvelles technologies intégrées au FC7000Mk2...
Il y en a beaucoup d'autres livrées en standard qui participent à la productivité.

Massicot automatique

Le massicot automatique est une solution simple pour récupérer votre feuille de travail avec une coupe nette. Choisissez entre le massicot pour matériaux standard ou épais.



Pointeur Lumineux

Le pointeur lumineux est une alternative au système ARMS, et permet à l'utilisateur de détecter manuellement les repères. Ce pointeur est très pratique pour travailler avec des matières réfléchissantes, mais aussi simuler le tracé autour d'une image.



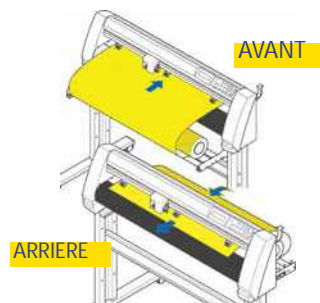
Pression des galets variable

Selon les matières utilisées, le FC7000Mk2 vous permet de choisir entre 2 pressions de galets d'entraînement pour une avance performante du média.



Chargement du média mixte

Pour plus de souplesse, le rouleau de matière peut désormais être chargé soit par l'avant soit par l'arrière du FC7000Mk2, selon l'application ou le type de media utilisé.



Nouveau design pour simplifier les manipulations

Le FC7000Mk2 est conçu avec une ergonomie conviviale et un menu de navigation simple.

Assistant de réglage de lame

Le nouvel assistant de réglage de la longueur de lame donne des informations à l'utilisateur pour régler la lame selon l'épaisseur de la matière à découper. Cette fonction élimine virtuellement les chances d'endommager la lame ou de ne pas avoir un réglage optimal.

Nouveau support de rouleau

Le nouveau support de rouleau permet un chargement et un alignement précis du média. Le mécanisme prévient tout déroulement inopiné du rouleau lors des opérations de découpe et augmente globalement la productivité.



Contrôleur de découpe

Le contrôleur de découpe permet de piloter le FC7000Mk2 directement à partir d'un PC. Inclus, les conditions de découpe (Type d'outils, Force, Vitesse, Qualité) et le système ARMS. La possibilité de contrôler différents



paramètres du traceur à partir du PC augmente la productivité et l'efficacité

ARMS

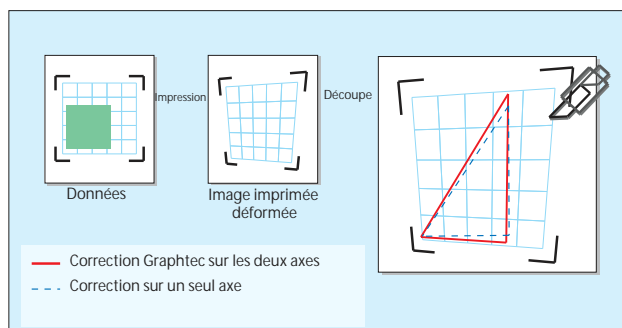
Système Avancé de Détection de Repères

(Advanced Registration Mark Sensing System)

L'ARMS découpe FC7000 ou les nouvelles versions permet de découper des images imprimées

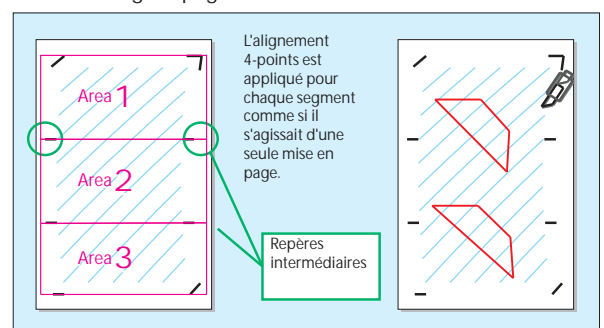
Alignement 4-points

Le système d'alignement 4 points offre un positionnement haute- précision pour assurer une découpe précise des contours des graphismes déformés lors de l'impression.



Segmentation des formats

Le FC 7000k2 peut lire en continu des repères positionnés à une distance définie dans le sens de défilement. Cette fonction corrige les distorsions pour chaque segmentation représentée par les repères, il est donc possible de détourner régulièrement des images sur de longues pages.



Compatibilité avec les logiciels de création/illustration.



Grand écran LCD rétro éclairé

Cet afficheur permet de vérifier d'un seul coup d'oeil tous les paramètres de découpe.



Caractéristiques

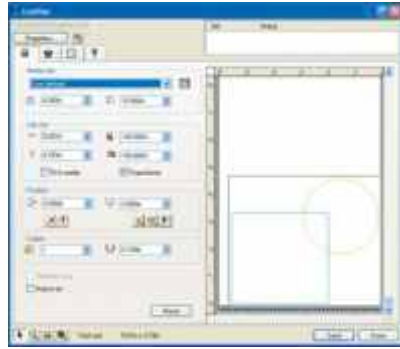
- Conditions de découpe
- Menu test de découpe
- Position de l'outil de découpe
- Rotation
- Paramètre Origine
- Contrôle du clavier
- Menu contrôle ARMS
- lecture automatique des repères
- Taille et distance des repères

Windows, 2000, XP, Vista

- * Interface USB seulement
- * Driver Windows Vista compatible

Cutting Master 2

Cette application "plug-in" permet de découper directement à partir des logiciels de création/illustration. Les textes et les graphismes sont créés avec Adobe Illustrator ou Corel Draw, puis envoyés directement en découpe sur le traceur.



Caractéristiques

- Plug-in dans l'application de création/illustration
- Tri par calque / couleur
- Fenêtre de prévisualisation
- Passage multiple de la découpe possible
- Contrôle du système ARMS
- Centrer, Rotation, Mirroir
- Multi copies
- Panélisation

Windows, 2000, XP, Vista
Mac OS X, 10.2 or later

Illustrator for Windows 8, 9, 10, CS, CS2, CS3
Illustrator for Mac 10, CS, CS2, CS3
Corel DRAW 10, 11, 12, X3

Option...



Support 3 rouleaux

Le stockage de 3 rouleaux supplémentaires à l'arrière de la machine permet un chargement rapide et facile. Chaque rack

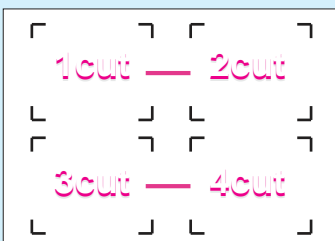
permet de stocker un rouleau complet. Le passage d'un type de film à l'autre ou le changement de couleur et de largeur devient un jeu d'enfant.

Multi-pages

Le FC 7000Mk2 détecte séquentiellement chaque groupe de repères pour des opérations de détournage en continu lors de copie multiple d'une page sur le support d'impression. Cette nouvelle fonction diminue les manipulations et augmente de manière spectaculaire la productivité.



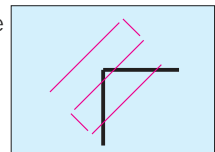
Les données de découpe sont envoyées au traceur avec la mise en page



Détection automatique des repères

Breveté

Le premier repère est détecté automatiquement, il n'est plus nécessaire de déplacer manuellement le capteur à proximité de la zone du repère. Le processus de détection des repères permet si une erreur de lecture se produit de relancer simplement à nouveau la détection automatique.



Logiciel de support de l'ARMS

Le logiciel contrôleur du traceur permet de contrôler également les fonctions ARMS à partir du PC. Le contrôleur gère la taille des repères et la distance entre les repères pour simplifier les opérations.

- Cutting Master 2
- Contrôleur de découpe

Le design de la tête de découpe minimise les influences extérieures pouvant altérer la lecture des repères.



Large gamme d'applications...



Découpe de vinyle



Tracé à la plume



Outil à poncif

La faculté d'adaptation de la série FC7000Mk2 lui permet de tracer, de découper et d'effectuer du poncif sans devoir changer de configuration mécanique. Pour réaliser n'importe quel travail de tracé, découpe ou de poncif avec le FC7000, il suffit simplement d'utiliser l'outil dédié à l'application, de sélectionner la condition de découpe correspondante parmi les 8 conditions paramétrables.

Un panaché des matières découpées

Film Réfléchissant, Masque de Sablage, Film EC, Film Polyester, Rubylith, Film Teinté, Film Masque, Film Opaque pour Voiture, Film de Protection pour Voiture, Vinyle de Confection, Papier, Vinyle, Etiquettes, etc...

Algorithmes de contrôle tangentiel sophistiqués



Lorsque le mode Contrôle Tangentiel est activé, la FC7000Mk2 surpasse les machines concurrentes équipées d'une lame à contrôle tangentiel mécanique, que ce soit au niveau de la vitesse ou de la qualité de découpe, en contrôlant précisément et intelligemment la rotation de la lame.

Le système de contrôle de hauteur de l'outil détecte la position de la pointe de la lame sur la matière, puis aligne avec intelligence et précision la rotation de la lame pour les opérations de découpes suivantes, en une fraction de micro seconde.

La technologie sophistiquée de Graphtec permet d'éliminer complètement les angles déformés, arrondis ou pointus, même si le modèle exécuté est très compliqué, sur un vinyle de 0,025 mm ou un masque de sablage de 1,25 mm. Cette architecture innovante de haute précision permet au FC7000Mk2 de découper des caractères de 1,58 mm sur du vinyle. Il n'existe pas de traceur/cutter sur le marché capable de rivaliser avec la précision et l'intelligence de la série FC7000Mk2.

Contrôle intelligent du lever / baisser



La série FC7000Mk2 est équipée en standard d'un système innovant créé par Graphtec (Tool Soft Landing Intelligence) " le Servo Mécanisme Actif à Boucle Fermée " qui améliore la qualité de découpe/tracé et prolonge également la durée de vie de l'outil. Ce système exclusif Graphtec est équipé d'un capteur de précision et assure un contact de l'outil rapide et précis mais néanmoins doux avec la surface de la matière utilisée lors du mouvement de descente et montée de l'outil.

En plus de prolonger la durée de vie de l'outil de découpe/tracé, le "Soft Landing" maximalise les performances de la qualité des données découpées/tracées. Cette innovation "Tool Soft Landing Intelligence" offre non seulement cohérence et qualité de découpe optimale des données, mais permet d'économiser sur l'entretien de l'outil également.

Spécifications

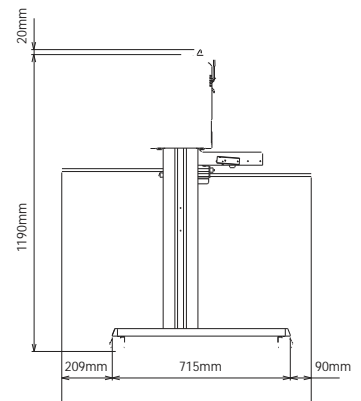
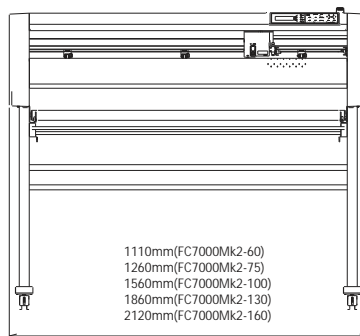
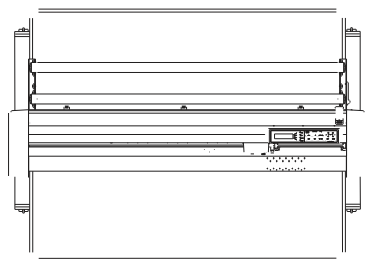
Paramètres	FC7000Mk2-60	FC7000Mk2-75	FC7000Mk2-100	FC7000Mk2-130	FC7000Mk2-160
CPU	32-Bit				
Configuration	Servo moteur numérique - Entraînement par micro-traction MicroGritroll?				
Surface de découpe Max. (mode étendu)	610 mm x 50 m	762 mm x 50 m	1067 mm x 50 m	1372 mm x 50 m	1626 mm x 50 m
Surface de découpe garantie	590 mm x 15 m	742 mm x 15 m	1047 mm x 15 m	1352 mm x 15 m	1606 mm x 15 m
Largeur de film compatible	Max. 770 mm Min. 50 mm	Max. 920 mm Min. 50 mm	Max. 1224 mm Min. 50 mm	Max. 1529 mm Min. 50 mm	Max. 1834 mm Min. 50 mm
Massicot automatique (largeur maxi)	730 mm	901 mm	1206 mm	1511 mm	1765 mm
Vitesse de découpe maxi	1485mm/s, à 45°				
Accélération max.	39,2m /s ² (4G)				
Force de découpe paramétrable	20gf à 600gf en 48 pas (0,196N à 5,88N)				
Taille mini. des caractères	3mm police alphanumérique Helvetica med.				
Résolution mécanique	0,005mm				
Pas adressable	GP-GL?: 0,01/0,05/0,025/0,01mm, HP-GL?: 0,025mm				
Reproductibilité ¹	Max 0,1mm sur 2m				
Outils	Support 1 : lame, stylo et outil à poncif; Second porte-plume en option				
Types de lames	Acier rapide (0,9mm ou 1,5mm), saphir (1,5mm)				
Types de stylos	Pointe feutre à base d'eau, pointe bille à base d'huile				
Types d'outils à poncif	Nécessite l'outil à poncif optionnel PPA33-TP12, (diamètre 1,2-mm)				
Types de films	Vinyles adhésifs, film fluorescent, film réfléchissant, Rubylith?, film pour fenêtre, film réfléchissant haute intensité ² , film protection peinture, jusqu'à 0,25mm d'épaisseur, masque de sablage jusqu'à 1mm d'épaisseur				
Papier compatible pour le poncif	Papier ordinaire de 0,06 à 0,13 mm d'épaisseur				
Interfaces	RS-232C série / USB2.0				
Mémoire tampon	2 MB				
Langage graphique	GP-GL? et HP-GL? ³				
Afficheur	LCD 4 lignes de 20 caractères - Supporte 7 langues - rétro éclairage ambré				
Alimentation	100-240VAC/50-60 Hz (commutation automatique)				
Consommation	160VA max.				
Conditions d'utilisation	10 à 35°C, 35 à 75% RH (sans condensation) 16 à 32°C, 35 à 70% RH (sans condensation)				
Cond. d'utilisation optimales	32°C, 35 à 70% RH (sans condensation)				
Dimensions hors tout (L x P x H) piétement inclus ⁴	1110 x 715 x 1210 mm	1260 x 715 x 1210 mm	1560 x 715 x 1210 mm	1860 x 715 x 1210 mm	2120 x 715 x 1210 mm
Poids avec le piétement	36 kg	39 kg	43 kg	51 kg	59 kg

*1 Dépend des conditions et du média préconisés par Graphtec. *2 Les lames CB15UA sont conseillées pour la découpe des films réfléchissant haute intensité. *3 HP-GL? est une marque déposée de Hewlett-Packard Company. *4 Tolérance : +/- 5 mm

Accessoires standard

- Cordon secteur
- Cable USB (longueur 3m)
- CD-ROM contenant:
 - Manuel d'utilisation (pdf), les drivers Windows et les plug-in Windows et Macintosh
 - Manuels " Quick Start "et précautions d'emploi
- Porte-outil (PHP32-CB09N)
- Stylo pointe feutre à base d'eau
- Lames (CB09UA-2)
- Piétement
- Porte-rouleau
- Panier de réception

Dimensions



Graphtec ne garantit pas tous dommages ou pertes de données survenant de défaillances de l'unité principale ou du PC. Procéder à des sauvegardes régulières. Toutes les marques déposées ou enregistrées des logiciels et matériels cités dans ce document sont la seule propriété des sociétés correspondantes. Windows est une marque déposée de Microsoft Corporation aux Etats-Unis et dans les autres pays. Spécifications sujettes à modifications sans préavis - Données non contractuelles.

Options

- RSK0010 Porte rouleau supplémentaire FC7000Mk2-75
- RSK0014 Porte rouleau supplémentaire FC7000Mk2-60
- RSK0012 Porte rouleau supplémentaire FC7000Mk2-130
- RSK0011 Porte rouleau supplémentaire FC7000Mk2-100
- RSK0013 Porte rouleau supplémentaire FC7000Mk2-160
- ECK006 Second porte outil installé en usine



7 bis, Impasse Denis Dulac
94700 MAISONS-ALFORT
FRANCE

Une équipe de professionnels à votre service

PROMATTEX, c'est avant tout le conseil et la garantie d'un achat réussi, mais aussi un centre de formation agréé et des financements personnalisés.

Tél. : + 33 (0)1 43 68 06 13
Fax : + 33 (0)1 43 68 66 09
E-mail : promattex@promattex.com
Site web : www.promattex.com

Domiciliation bancaire : BICS MONTGERON
Swift code : CCBP FR PP MTG
RIB : 10207 00074 04074018608 84

SARL au capital de 15.245 Euro - R.C.S. CRETEIL - SIRET : 408 484 913 00012 - N° de TVA : Fr13408484913