

# GRAPHTEC

## *FC8000-60/75/100/130/160*

# *La gamme FC8000*

**Robuste, précise et performante**

***Une force de découpe de 600 gf***

Pour pouvoir découper une large gamme de matières.

***Une vitesse de découpe de 1485 mm/s***

Vous réaliserez votre travail en un temps record.

***Un système d'entraînement fiable***

La structure renforcée du châssis associée aux galets presseurs dont la pression est ajustable sur 3 niveaux, ainsi que le panier de réception livré en standard garantissent un défilement fiable.

***Un choix parmi 5 formats***

Choisissez le juste format.

610mm, 760mm, 1060mm, 1370 mm ou 1620mm.

***Simplicité d'utilisation***

Le contrôleur de découpe permet de piloter le FC8000 directement à partir du PC.

L'afficheur LCD vous propose des icônes pour un dialogue interactif avec le clavier.

Nouveau système de repérage ARMS innovant.



# LES NOUVEAUX PLOTTERS GRAPH

## Des performances exceptionnelles,

**5 modèles au choix pour répondre à votre propre b**

### Une force de découpe de 600 gf.

Permet de découper une large gamme de matériaux.

### Une vitesse de découpe de 1485mm/s.

La plus rapide de sa catégorie pour plus de productivité.

### Un défilement fiable sur les longueurs.

La structure renforcée du châssis associée aux nouveaux galets presseurs dont la pression est ajustable à 3 niveaux, ainsi que le panier de réception livré en standard garantissent un défilement fiable.

### Large gamme de formats.

Choisissez le format correspondant à vos applications  
610mm, 762mm, 1067mm, 1372 mm ou 1626mm.



#### Grand écran LCD

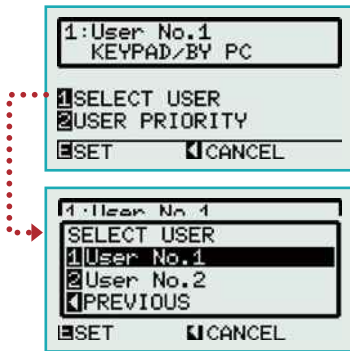
L'affichage par icônes des fonctions permet de naviguer facilement dans les menus interactifs. De plus d'un seul coup d'oeil tous les paramètres de découpe peuvent être vérifiés.

#### Nouveau clavier

- Menus interactifs
- Touche massicot
- Menus par icônes
- Touches de positionnement rapide

## Fonctions performantes pour plus de productivité et des applications variées

### Double Configuration



Deux configurations utilisateur avec chacune 8 conditions de découpe sont sauvegardées.

- L'utilisateur accède à sa configuration par le clavier.
- La configuration effectuée via le PC est affichée comme un utilisateur.
- La PRIORITE UTILISATEUR peut être réglée par le clavier ou par le PC.

#### Paramètres FC8000

- Outil
- Force de découpe
- Vitesse
- Accélération
- Pointillés
- Numéro d'outil
- Contrôle tangentiel
- Correction des distances

Utilisable comme  
2 machines distinctes

### Deux utilisateurs se partagent le traceur.

Chaque utilisateur sélectionne les paramètres de découpe dont il a besoin sans affecter les paramètres des autres utilisateurs.



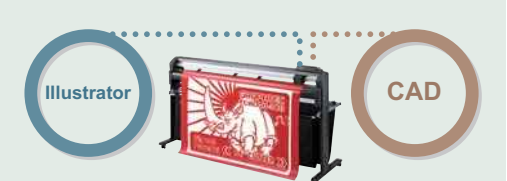
### Plusieurs types de matières sont utilisés.

Configuration rapide des paramètres de découpe correspondant à chaque type de matière utilisée.



### Différents logiciels de découpe pilotent la machine avec un langage différent.

Le traceur de découpe s'adapte instantanément au logiciel utilisé.



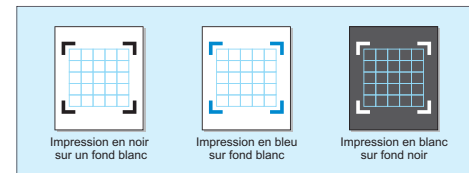
## ARMS4.0



#### Nouvelle fonction

### Ajustement automatique du contraste ARMS

Le nouveau système mémorise les couleurs du fond et des repères permettant ainsi la lecture de repères sur des fonds colorés (un certain contraste est cependant nécessaire, bien entendu).



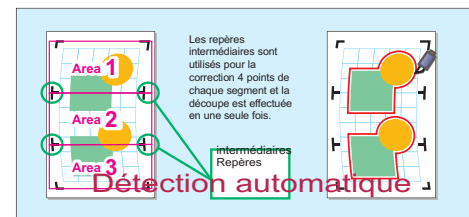
\*Various combination of colors may not be able to read.



#### ORIGINAL

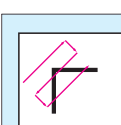
### Segmentation des formats

Le FC8000 peut lire en continu des repères positionnés à une distance définie dans le sens de défilement. Cette fonction corrige les distorsions pour chaque segmentation représentée par les repères, il est donc possible de détourner régulièrement des images sur de longues pages.



### des repères

Il n'est pas nécessaire de déplacer le capteur manuellement dans une zone spécifique, le premier repère est détecté automatiquement. Cette fonction réduit les temps de procédure et donc de production.



# TEC FC8000

# de nouvelles fonctions et toujours la m

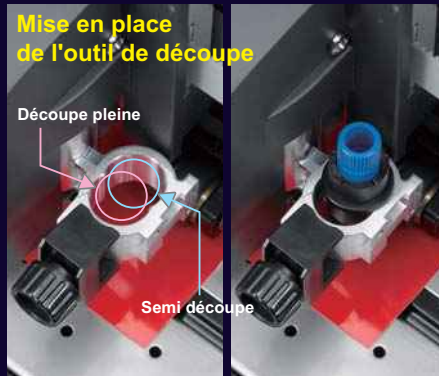
besoin.



### Pression des galets ajustable

Selon les matières utilisées, le FC8000 vous permet de choisir entre 3 pressions de galets d'entraînement pour une avance performante du média.

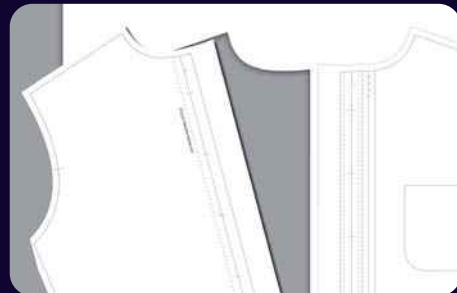
\*Les modèles 60 et 75 sont exclus. Pour les modèles 100, 130 et 160 les galets des deux extrémités ont deux niveaux de pressions réglables.



### Découpe pleine et semi découpe

La fonction découpe pleine permet la découpe du support. Vous pouvez alors facilement découper vos planches de stickers.

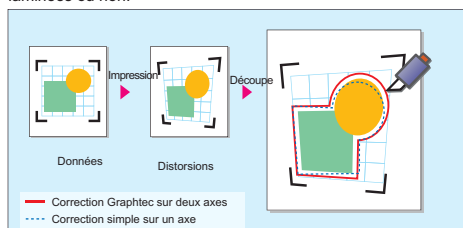
De nombreuses possibilités de diversification en découpe



Habillement  
Découpe de patrons en papier.

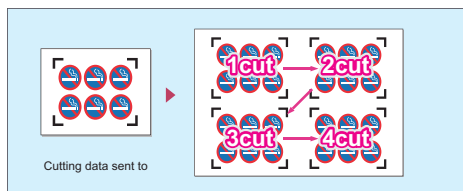
### 4 ORIGINAL Alignement 4-points

Le système d'alignement 4 points procède à l'ajustement des distances et aux corrections sur les axes X et Y. Ce système est plus précis dans les opérations de découpe des impressions laminées ou non.



### M Multi-pages

Le FC8000 détecte séquentiellement chaque groupe de repères pour des opérations de détournage en continu lors de copies multiple d'une page sur le support d'impression. Cette nouvelle fonction diminue les manipulations et augmente de manière spectaculaire la productivité.



### Logiciel de support de l'ARMS

Les applications livrées en standard contrôlent les fonctions de l'ARMS. Le contrôle du système ARMS, de la taille des repères et des distances simplifient les opérations de détournage.

- Cutting Master 2
- Plotter Controller

## Un logiciel de qualité est livré en standard à améliorer la productivité et l'efficacité

### Contrôleur de découpe

Le contrôleur permet de paramétrer le traceur à partir du PC.

On peut ainsi définir jusqu'à 100 conditions de découpe et les stocker dans un fichier.

Réciproquement, les conditions de découpe définies au clavier du plotter peuvent être lues par le contrôleur.

On peut les éditer et les réexpédier vers le plotter.

De plus, on peut stocker dans un fichier les messages d'erreur et les conditions d'utilisation en provenance du plotter.

Système compatible Windows 2000, XP, Vista



Nouvelle fonction

### Paramétrer les conditions de découpe



On peut stocker différentes conditions de découpe.

Une fois stockées, il suffit de sélectionner la condition optimale dans le tableau.

# même facilité d'utilisation



**Découpe totale ou en pointillés**  
Pour les stickers.



**Vinyle**  
Pour le marquage des vitrines.



**Film de protection**  
Film opaque pour voiture ou de protection.



**Découpe et détournage grand format**  
Pour les longs véhicules et les vitrines.



**Film hautement réfléchissant\*1**  
Pour la signalisation routière.



**Masque de sablage\*2**

\*1 Utiliser les lames CB15U.

\*2 Dans la limite d'une certaine épaisseur.

## d pour vous aider

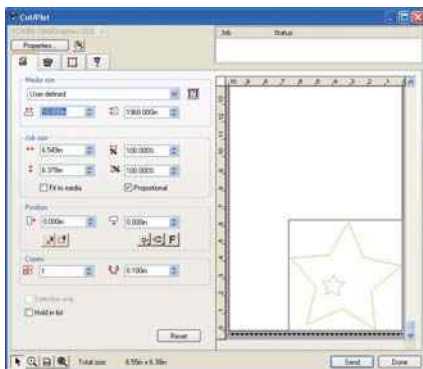
### Cutting Master 2

Pilotage direct du traceur de découpe à partir d'Adobe Illustrator et de Corel Draw. Créez vos textes et vos graphiques avec votre application puis envoyez les en découpe.

OS compatible Windows 2000, XP, Vista, MacOS 10.2 ou plus

Logiciel\*3 Adobe Illustrator, Corel CorelDRAW

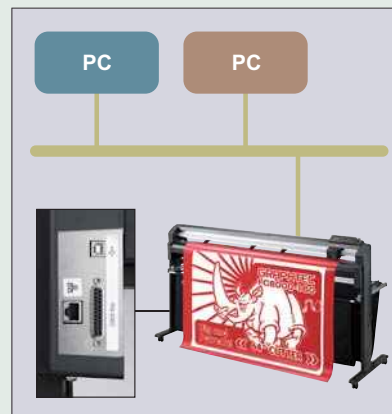
\*Il est nécessaire d'être en mode administrateur



\*3: Adobe Illustrator Ver.10 ou plus (Mac OS Ver. 10.2 ou plus) / CorelDraw Ver.10.2 ou plus

### Interface réseau (option)

Il est ainsi possible de connecter plusieurs plotters sur 1 x PC et aussi de partager un seul plotter avec plusieurs utilisateurs. L'interface réseau permet également d'avoir une longueur de câble bien supérieure.



### Porte-rouleau supplémentaire (option)

On peut installer jusqu'à 3 porte-rouleaux supplémentaires pour changer rapidement de vinyle.

### Chargement du média mixte

Pour plus de souplesse, le rouleau de matière peut désormais être chargé soit par l'avant soit par l'arrière du FC8000, selon l'application ou le type de média utilisé.

### 2 outils: Outil de découpe et plume (option)

Avec le second porte-outil optionnel, l'outil de découpe et une plume peuvent être montés en même temps. L'outil est choisi automatiquement par le logiciel, la productivité est améliorée.



### Application pour l'industrie de l'habillement

Les modèles de la série FC8000 permettent la découpe des patrons et leurs annotations.

### Pointeur lumineux

Le pointeur lumineux est une alternative au système ARMS, et permet à l'utilisateur de détecter manuellement les repères.

### Massicot automatique

Le massicot automatique est une solution simple pour récupérer votre feuille de travail avec une coupe nette.

### Mécanisme de chargement

Ce dispositif aide l'utilisateur à charger et à aligner correctement la matière.

# La référence en traceur de découpe



## Une large gamme d'applications



Découpe de vinyle



Tracé à la plume



Outil à poncif



Système de repérage automatique ARMS 4.0

## Algorithmes de contrôle tangentiel sophistiqués

Lorsque le mode Contrôle Tangentiel est activé, le FC8000 surpasse les machines concurrentes équipées d'une lame à contrôle tangentiel mécanique, que ce soit au niveau de la vitesse ou de la qualité de découpe, en contrôlant précisément et intelligemment la rotation de la lame. Le système de contrôle de hauteur de l'outil détecte la position de la pointe de la lame sur la matière, puis aligne avec intelligence et précision la rotation de la lame pour les opérations de découpes suivantes, en une fraction de micro seconde.

La technologie sophistiquée de Graphtec permet d'éliminer complètement les angles déformés, arrondis ou pointus, même si le modèle exécuté est très compliqué, sur un vinyle de 0,025 mm ou un masque de sablage de 1,25 mm. Cette architecture innovante de haute précision permet au FC8000 de découper des caractères de 1,58 mm sur du vinyle. Il n'existe pas de traceur/cutter sur le marché capable de rivaliser avec la précision et l'intelligence de la série FC8000.

## Contrôle intelligent du lever / baisser

La série FC8000 est équipée en standard d'un système innovant créé par Graphtec (Tool Soft Landing Intelligence) " le Servo Mécanisme Actif à Boucle Fermée " qui améliore la qualité de découpe/tracé et prolonge également la durée de vie de l'outil. Ce système exclusif Graphtec est équipé d'un capteur de précision et assure un contact de l'outil rapide et précis mais néanmoins doux avec la surface de la matière utilisée lors du mouvement de descente et montée de l'outil.

En plus de prolonger la durée de vie de l'outil de découpe/tracé, le "Soft Landing" maximalise les performances de la qualité des données découpées/tracées. Cette innovation "Tool Soft Landing Intelligence" offre non seulement cohérence et qualité de découpe optimale des données, mais permet d'économiser sur l'entretien de l'outil également.

Spécifications		FC8000-60	FC8000-75	FC8000-100	FC8000-130	FC8000-160
CPU	32-Bit					
Configuration	Servo moteur numérique - Entraînement par micro-traction MicroGritroll™					
Surface de découpe Max (mode étendu)		610 mm	762 mm	1067 mm	1372 mm	1626 mm
Largeur de film compatible	Max.	770 mm	920 mm	1224 mm	1529 mm	1850 mm
	Min.	50 mm				
Massicot automatique (largeur maxi)		734 mm	886 mm	1191 mm	1496 mm	1750 mm
Vitesse de découpe maxi		1485 mm / sec, à 45°				
Accélération max.		4.0 G (39,2 m/s <sup>2</sup> )				
Force de découpe paramétrable		20 g à 600 g (0,196 N à 5,88 N) en 48 pas				
Taille mini. des caractères		3 mm - police alphanumérique Helvetica med.				
Résolution mécanique		0,005 mm				
Pas adressable		GP-GL : 0,1 / 0,05 / 0,025 / 0,01 mm , HP-GL™ : 0,025 mm				
Reproductibilité*		Max. 0,1 mm / 2 m				
Outils		Support 1: lame, stylo et outil à poncif; Second porte-stylo en option				
Types de lames		Acier rapide (0,9 mm ou 1,5 mm), Saphir (1,5 mm)				
Types de stylos		Pointe feutre à base eau, pointe bille à base huile				
Types d'outil à poncif		PPA33-TP12, (diamètre 1,2-mm)				
Types de film		Vinyle adhésif, film fluorescent, film réfléchissant, Rubylith™ (film inactinique), film protecteur pour le vitrage, masque de sablage (jusqu'à 1 mm d'épaisseur), etc...				
Papier compatible pour le poncif		Papier ordinaire de 0,06 à 0,13 mm d'épaisseur				
Interfaces		RS-232C / USB2.0 Option:Ethernet (10 BASE-T / 100 BASE-TX)				
Mémoire tampon		2 MB				
Langage graphique		GP-GL / HP-GL™**				
Afficheur		LCD rétro-éclairé de 76 mm				
Alimentation		100-240 VAC/50-60 Hz (commutation automatique)				
Consommation		160 VA max.				
Conditions d'utilisation		Température: +10° C à +35° C				
		Humidité: 35 % à 75 % (sans condensation)				
Conditions d'utilisation optimales		Température: +16° C à +32° C				
		Humidité: 35 % à 70 % (sans condensation)				
Dimensions hors tout (L x P x H) piètement inclus <sup>3</sup>		1128 x 715 x 1219 mm	1278 x 715 x 1219 mm	1578 x 715 x 1219 mm	1878 x 715 x 1219 mm	2138 x 715 x 1219 mm
Poids avec le piètement		38 kg	42 kg	46 kg	54 kg	59 kg
Systèmes compatibles		Windows 2000 / Windows XP / Windows Vista Macintosh OS 10.2 ou plus				
Certifications		UL, cUL, CE, RoHS, China RoHS				

\*1 Dépend des conditions d'utilisation.

\*2 HP-GL™ est une marque déposée de Hewlett-Packard Company.

\*3 Tolérance : +/- 5 mm.

### Accessoires standard

Cordon secteur  
Câble USB  
CD-ROM contenant: manuel d'utilisation (pdf) et les plug-in Windows et Macintosh  
Manuels "Configuration" et précautions d'emploi  
Porte-outil (PHP32-CB09N)  
Stylo pointe feutre à base d'eau  
Lame (CB09UA-1)  
Piètement  
Porte-rouleau  
Panier de réception

Référence	Spécifications
RSK0020	Porte rouleau supplémentaire pour FC8000-60
RSK0021	Porte rouleau supplémentaire pour FC8000-75
RSK0022	Porte rouleau supplémentaire pour FC8000-100
RSK0023	Porte rouleau supplémentaire pour FC8000-130
RSK0024	Porte rouleau supplémentaire pour FC8000-160
ECK009-K	Second porte-outil (montage usine)
OPH-A21	Flasques pour FC8000
OPH-A22	Galet presseur supplémentaire (montage usine)
OPH-A23	Interface réseau (montage usine)

Article	Référence	Caractéristiques
Lames de découpe	CB09U-5	Lame en acier rapide Ø 0,9 mm avec ressort
	CB15U-5	Lame en acier rapide Ø 1,5 mm
	CB15U-5SP	Lame en acier rapide Ø 1,5 mm avec ressort
	CB15UB-K30-5	Lame en acier rapide Ø 1,5 mm - 30°
	CB15U-K30-5SP	Lame en acier rapide Ø 1,5 mm - 30° avec ressort
Porte-outil	PHP32-CB09N	Porte-outil plastique pour lame Ø 0,9mm
	PHP32-CB15N	Porte-outil plastique pour lame Ø 1,5mm
	PHP31-CB09	Porte-outil métallique pour lame Ø 0,9 mm
	PHP31-CB15	Porte-outil métallique pour lame Ø 1,5 mm
	PHP31-CB15B1	Porte-outil métallique pour lame avec ressort Ø 1,5 mm
Plumes feutre (à base d'eau)	KF550-S1	2 x noir, 1 x rouge, 1 x bleu, 1 x vert
	KF551-RD	5 x rouge
	KF552-BK	5 x noir
	KF555-BL	5 x bleu
	KF556-GR	5 x vert
Plumes à pointe bille (à base d'huile)	KB140-S1	2 x noir, 1 x rouge, 1 x bleu, 1 x vert
	KB141-RD	5 x rouge
	KB142-BK	5 x noir
	KB145-BL	5 x bleu
	KB146-GR	5 x vert
Porte-stylo pour mines KB14X-XX	PHP31-BALL	Porte-stylo
Lame de massicot	CT01H	Standard
	CT02U	Haute longévité
Outil à poncif	PPA33-TP12	Diamètre 1,2 mm



Toutes les marques déposées ou enregistrées des logiciels et matériels cités dans ce document sont la seule propriété des sociétés correspondantes.  
Spécifications sujettes à modifications sans préavis - Données non contractuelles.



*Une équipe de professionnels à votre service*

PROMATTEX, c'est avant tout le conseil et la garantie d'un achat réussi, mais aussi un centre de formation agréé et des financements personnalisés.

7 bis, Impasse Denis Dulac  
94700 MAISONS-ALFORT  
FRANCE

Tél. : + 33 (0)1 43 68 06 13  
Fax : + 33 (0)1 43 68 66 09  
E-mail : promattex@promattex.com  
Site web : [www.promattex.com](http://www.promattex.com)

Domiciliation bancaire : BICS MONTGERON  
Swift code : CCBP FR PP MTG  
RIB : 10207 00074 04074018608 84