

## CONTENU DU COLIS :

- 1 imprimante EPSON 1290S
- 1 Kit d'encre déjà monté
- 1 barre de maintien à monter
- 1 jeu de cartouches d'origine EPSON



**1/** Commencez par remplir les réservoirs de votre kit d'encre à l'aide de la seringue qui vous est fournie en prenant soin de la rincer entre chaque couleur (aspirez de l'eau plusieurs fois de suite pour nettoyer l'intérieur). Vous devez ensuite boucher les grands orifices des réservoirs et positionner les filtres fournis sur les petits, comme sur la photo ci-dessous). Positionnez toujours les réservoirs au même niveau que l'imprimante comme sur la photo ci-dessous (**jamais plus haut !**).

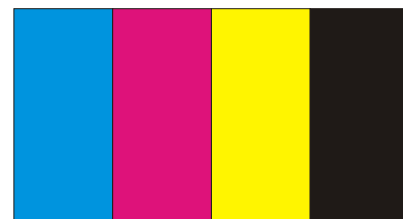


**2/** Vous devez maintenant installer la barre de maintien comme sur les photos ci-contre. Positionnez-la de façon à ce que la tête d'impression puisse aller de droite à gauche sans problème et adaptez la longueur de tuyau nécessaire (pas trop pour éviter que la tête ne se prenne dedans, suffisamment pour que la tête puisse se déplacer sans forcer).



**3/** Allumez ensuite l'imprimante (**après avoir rempli et préparé les réservoirs comme indiqué à l'étape 1 !**). Un premier cycle d'amorçage a lieu. Notez que pour amorcer l'imprimante, il faut remplir toute la tuyauterie, les cartouches et la tête d'impression, ce qui peut être relativement long sur cette imprimante, 2 heures en moyenne. Pour finaliser l'amorçage, vous devrez réaliser un grand nombre de nettoyages. Pour lancer un nettoyage, maintenez enfoncé le bouton des encres (bouton du milieu sur l'imprimante) pendant 3 sec. Répétez l'opération autant de fois que nécessaire.

**4/** Pour vous rendre compte de l'état d'avancement de l'amorçage, vous pouvez lancer l'impression d'une page test avec 4 bandes de couleurs primaires comme ci-contre sur toute la longueur de la page. Lancez vos nettoyages au cours de l'impression, à la fin du nettoyage, l'impression reprendra là où elle s'était arrêtée et vous pourrez visualiser directement son efficacité.

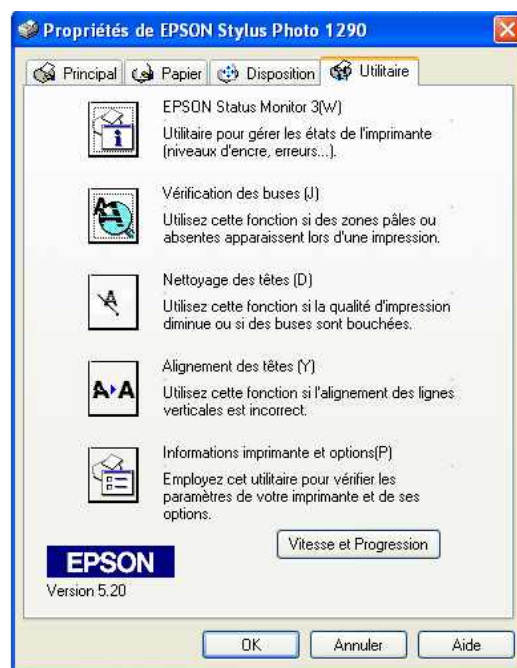


***N'oubliez pas que l'amorçage peut être long ! (2 heures de nettoyage en moyenne)***

**5/** Une fois l'amorçage terminé, utilisez l'utilitaire d'impression pour vérifier que les buses sont totalement opérationnelles. Pour afficher l'utilitaire (sous windows XP), allez dans le menu "démarrer -> panneau de configuration -> imprimante -> faites un clic droit sur l'Epson 1290 -> choisissez "option d'impression" -> puis choisissez l'onglet "utilitaire" (ci-contre) et suivez les instructions à l'écran pour la vérification des buses.

Utilisez régulièrement cette utilitaire pour contrôler l'état de vos buses, surtout avant de lancer des productions.

**6/** Lorsque l'imprimante indique que les cartouches sont vides, procédez de la façon suivante : appuyez sur le bouton jaune situé sur la façade de l'imprimante, la tête d'impression se déplace à gauche. Ouvrez les capots des logements des cartouches puis refermez-les. Toujours sur l'imprimante, appuyez sur le bouton des encres (celui du milieu) pour que la tête revienne à droite. L'imprimante est prête à imprimer.



Si l'imprimante tarde à s'amorcer, vous pouvez effectuer la même opération en enlevant les cartouches de l'imprimante et en les remplaçant à nouveau.

Ayez toujours un minimum d'encre dans les réservoirs.

**7 : IMPRESSION** / Il n'y a pas de profil d'impression spécifique, chacun peut moduler la configuration du driver en fonction de ses attentes. Néanmoins, une impression en haute résolution (1440 dpi) est préférable, surtout en sublimation. Pour plus de renseignements sur l'installation et la configuration du driver, reportez-vous à la notice de l'imprimante.

**8 : ENTRETIEN** / Comme toutes les imprimantes de bureau jet d'encre, l'Epson 1290 doit être utilisée régulièrement pour ne pas que les buses ne s'obstruent. Ceci est d'autant plus vrai lorsque votre imprimante est équipée en sublimation. Il est donc impératif de faire fonctionner l'imprimante au moins une ou deux fois par semaine pour faire circuler l'encre dans le système et éviter qu'elle ne sèche au niveau des buses.

Si vous n'utilisez pas votre imprimante de façon prolongée (vacances par exemple), procédez à un changement de cartouches (bouton jaune sur l'imprimante) : enlevez les cartouches du kit d'encre en prenant soin de les boucher avec du scotch ou autre pour ne pas que l'encre ne sèche ou ne s'écoule. Bouchez également les réservoirs. Chargez les cartouches d'origine Epson dans l'imprimante, imprimez quelques feuilles pour purger l'encre du kit, puis éteignez et emballez l'imprimante.

Suivez le processus inverse pour réinstaller le kit. La réinstallation du kit pourra nécessiter une nouvelle période d'amorçage.