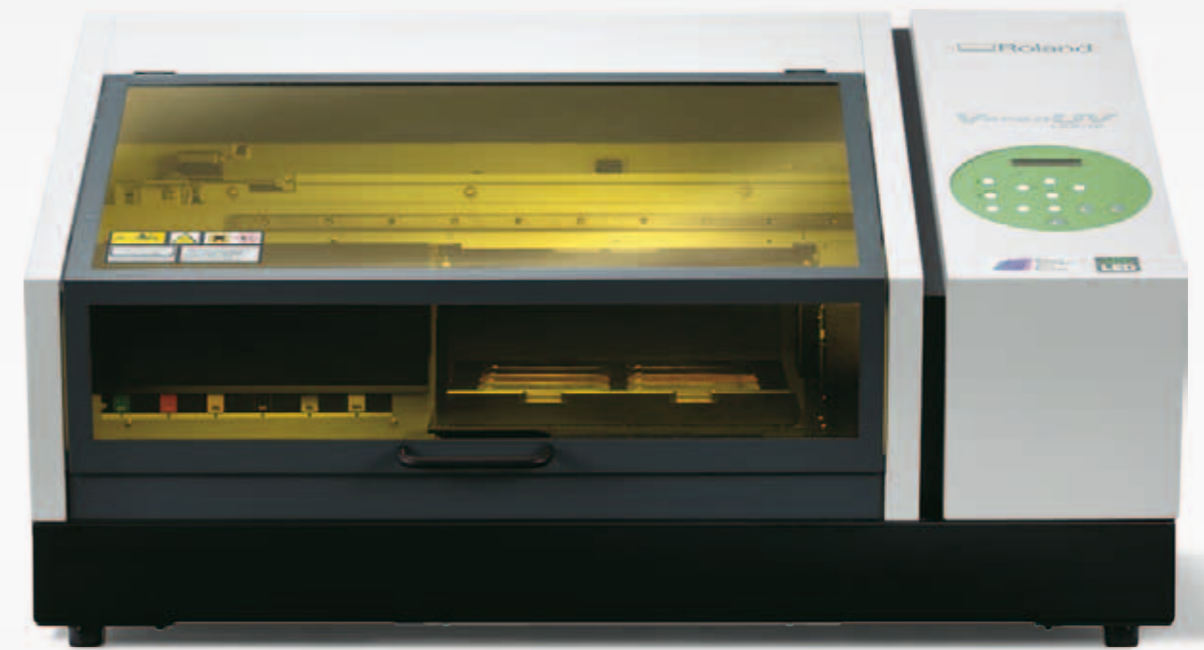


Caractéristiques techniques		LEF-12
Méthode d'impression		Piezo-électrique
Matériau acceptable	Dimensions	Max. 335 x 310 x 100mm
	Poids	Max. 5kg
Aire d'impression		Max 305 x 280mm
Cartouches d'encre	Types	Cartouches ECO-UV ou ECO-UV S
	Couleurs	6 couleurs : cyan, magenta, jaune, noir, blanc et vernis transparent (verniss disponible seulement dans la version ECO-UV)
Unité de polymérisation		Lampe UV-LED
Résolution d'impression (points/pouce)		Max. 1440 dpi
Précision de la distance (impression) *		Erreur inférieure à +0,3% de la distance parcourue, ou +/- 0,3mm, selon le plus grand
Interface		Ethernet (10BASE-T/100BASE-TX, automatic switching)
Fonction économie d'énergie		Mise en veille automatique
Alimentation		AC 100 à 240V +/-10%, 50/60Hz
Consommation électrique	En fonctionnement	Approx. 156W
	En mode veille	Approx. 16,7 W
Niveau de bruit acoustique	En fonctionnement	60 dB (A) ou moins
	En mode veille	49 dB (A) ou moins
Environnement	Sous tension	Température : 20 à 32°C, humidité: 35 - 80% (sans condensation)
	Hors tension	Température : 5 à 40°C, humidité: 20 - 80% (sans condensation)
Dimensions		998 (L) x 867 (P) x 546 (H) mm
Poids		85kg
Accessoires		Cordon secteur, feuilles adhésives, logiciel RIP (Roland VersaWorks), mode d'emploi, etc.

Hammer

**VersaUV**

BELLE  
ET PAS COMPLIQUÉE.



\* Température : 25° C, humidité : 50%

Roland VersaWorks - Configuration minimale requise	
Système d'exploitation	Windows® 7 Professional ou Ultimate (32-bit or 64-bit), Vista® Ultimate Service Pack 1 ou Business Service Pack 1 (32-bit edition), Windows Vista® Ultimate ou Business (32-bit edition), ou Windows® XP Professional Service Pack 2 ou 3, ou Windows® 2000 Service Pack 4 (Mac et d'autres système non supportés).
CPU	Core™ 2 Duo, 2.0 GHz ou plus recommandé
RAM	1 GB ou plus recommandé (Windows 7 et Vista : 2 GB ou plus recommandé)
Résolution écran	Résolution de 1280 x 1024 ou plus recommandé
Espace disque libre	40 GB ou plus recommandé
Système de fichier	NTFS
Lecteur	Drive DVD-ROM

Options		
ECO-UV/ECO-UV S	EUV-MG / EUVS-MG	Magenta 220 cc
	EUV-YE/ EUVS-YE	Jaune 220 cc
	EUV-CY/ EUVS-CY	Cyan 220 cc
	EUV-BK/ EUVS-BK	Noir 220 cc
	EUV-WH/ EUVS-WH	Blanc 220 cc
	EUV-GL	Vernis transparent 220 cc
Liquide de nettoyage	SL-CL	1 pièce
Feuille adhésive	AS-10	210mm x 140mm, 10 feuilles



**ROLAND DG ACADEMY**  
Cours et démonstrations interactives pour la formation professionnelle de haut niveau. Pour s'entraîner et apprendre à exploiter au mieux le potentiel des machines Roland.



**ROLAND DG CARE**  
Le produit Roland est couvert par une garantie annuelle standard. En souscrivant au Roland Protection Pack lors de l'achat de la machine, vous pourrez également disposer de la garantie sur les têtes d'impression, et activer deux visites de maintenance préventive (au 6ième et 12ième mois). Les visites comprennent le remplacement des pièces d'usure, la lubrification, le contrôle complet et le réglage précis de la machine. Pour plus d'informations sur les services Roland [www.rolanddg.fr](http://www.rolanddg.fr).



**FORUM ROLAND DG**  
Un espace d'inspiration et de réponses à vos questions.



Les produits Roland portant l'étiquette ECO suivent les critères établis par la société concernant le respect de l'environnement : prévention du réchauffement terrestre, utilisation de ressources recyclables, prise de conscience environnementale et partage des informations sur les aspects écologiques du produit. Les standards sont basés sur la norme ISO 14021 auto-déclarée de type 2. Pour de plus amples informations, veuillez visiter notre site web [www.rolanddg.com](http://www.rolanddg.com)



Energy Star est un programme qui encourage les projets qui respectent les normes et qui protègent l'environnement, grâce à leur technologie, leur consommation de puissance et d'électricité. L'architecture des produits Roland est conçue pour minimiser la consommation d'énergie grâce aux fonctions d'arrêt automatique et l'optimisation des circuits.



**Certification ISO 14001 et ISO 9001**

Dans le respect de l'environnement et de la santé de l'utilisateur, Roland DG travaille activement à l'abolition des solvants organiques en production, à la réduction et au recyclage des déchets à la diminution de la consommation d'énergie et à l'achat de produits recyclés. Roland DG s'efforce de fournir constamment les produits les plus fiables du marché.

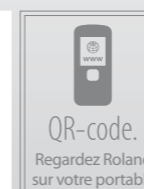
Roland se réserve le droit d'apporter des changements aux caractéristiques, éléments ou accessoires sans préavis. La qualité de vos sorties peut varier. Pour une qualité optimale, la maintenance périodique des composants peut être requise. Veuillez contacter votre revendeur Roland pour plus de détails. Aucune garantie autre que celle expressément notifiée n'est implicite. Roland ne pourra être tenu pour responsable d'aucun incident ou dommage consécutif, prévisible ou non, causé par le mauvais fonctionnement de ses produits. Les formes tridimensionnelles peuvent être couvertes par des copyright. Les utilisateurs sont responsables des lois et des droits qui régissent les normes de copyright des objets acquis. Nous informons les utilisateurs que les conditions énoncées dans ce présent document peuvent varier en cas d'erreur typographique, de modification de la législation et/ou de la réglementation, de modification des produits intervenus entre temps et non signalés, mais n'entraînant aucune responsabilité de la société Roland. DME092011.

Toutes les marques citées appartiennent à leurs propriétaires respectifs.

**Roland DG Mid Europe S.R.L.**  
4 rue Paul-Henry Spaak - 77400 St. Thibault des Vignes - FRANCE  
Tél (+33) 01.60.07.90.49 - Fax (+33) 01.60.07.90.53  
[www.rolanddg.fr](http://www.rolanddg.fr) - [dgsales@rolanddme.com](mailto:dgsales@rolanddme.com)

**Showroom Lyon**  
Bâtiment Les Érables  
36 avenue Général de Gaulle  
69110 Sainte Foy lès Lyon - FRANCE

Suivez-nous sur   
[www.rolanddg.fr](http://www.rolanddg.fr) | [www.rolandblog.fr](http://www.rolandblog.fr) | [www.rolandforum.fr](http://www.rolandforum.fr)



## Roland VersaUV LEF-12

Impression UV sur objets et personnalisation

Imagine. **Roland**<sup>®</sup>  
[www.rolanddg.fr](http://www.rolanddg.fr) | [www.rolandblog.fr](http://www.rolandblog.fr) | [www.rolandforum.fr](http://www.rolandforum.fr)

## Vue d'ensemble

La Roland VersaUV LEF-12 est une imprimante flatbed utilisant les encres à polymérisation UV, dédiée au secteur de la personnalisation d'objets et du prototypage. La LEF-12 imprime des photos, du lettrage, des textures et des logos directement sur les objets, même pour la réalisation de pièces uniques.

Caractérisée par un excellent rapport qualité/prix, la LEF-12 imprime sur des objets d'une épaisseur maximum de 10 cm, en CMJN & blanc. Elle est également capable d'imprimer un vernis sélectif, en finition mate ou brillante, à épaisseur réglable, ce qui permet la création de textures et de braille. L'aire imprimable est de 305 x 280 mm.

Grâce à la LEF-12, l'utilisateur peut produire de petites ou moyennes séries, et même jusqu'à la pièce unique, toutes personnalisées avec des graphismes différents grâce à l'utilisation de données variables. La LEF-12 a une qualité d'impression très élevée, parfaite dans les plus petits détails de l'impression. Par ailleurs, la machine est équipée d'un capot frontal, pour protéger l'utilisateur des rayonnements UV.



## Logiciel RIP Roland VersaWorks

La VersaUV est équipée du logiciel RIP Roland VersaWorks, pour le contrôle complet de l'impression. Sa caractéristique principale est la facilité d'utilisation grâce à son interface intuitive. Le moteur graphique de VersaWorks est Adobe Postscript Level 3, CPSI 3018.

Ce moteur permet une grande stabilité du système et une capacité élevée d'élaboration. Grâce à l'élaboration à 16 bit, la qualité des dégradés est excellente.

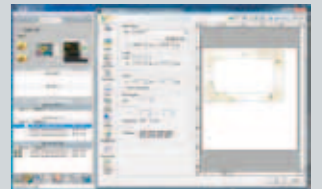
VersaWorks gère les données variables, ce qui permet de créer une série de graphismes, chacun personnalisés avec une photo ou un texte différent directement depuis une base de données.

VersaWorks permet de gérer les différentes couches d'impression et les combinaisons en CMJN, Blanc et Vernis. Il est possible de contrôler également l'épaisseur de ce dernier.

VersaWorks permet à présent le calcul de la consommation d'encre pour chaque fichier, afin de pouvoir déterminer réellement le coût de l'impression. De plus, VersaWorks calcule par anticipation le temps d'impression de chaque fichier afin de mieux organiser la production des travaux. Enfin une bibliothèque de textures est disponible pour les logiciels graphiques les plus courants.

VersaWorks est en français et se met à jour automatiquement et gratuitement.

RIP & PRINT MANAGEMENT SOFTWARE  
Roland VersaWorks®

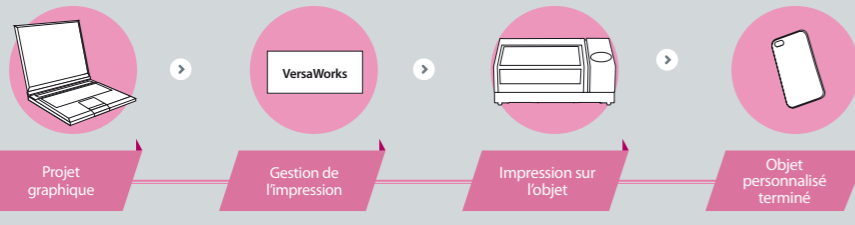


Écran de Roland VersaWorks, simple à utiliser et intuitif



Adobe PostScript 3™

Moteur Adobe pour une qualité excellente



## Applications

Avec ces caractéristiques uniques, la Roland VersaUV LEF-12 est un périphérique qui n'est pas seulement destiné aux sérigraphes et aux imprimeurs, mais également aux agences de communication et autres sociétés spécialisées dans les gadgets et les cadeaux d'entreprise, aux designers et studios qui réalisent des prototypes en tout genre. Avec la LEF-12, l'utilisateur peut faire de petites productions ou des pièces uniques. Elle est parfaite pour la personnalisation d'objets de luxe ou pour la création de plaques avec des effets d'embossage et bien d'autres effets surprenants.

## Épaisseur jusqu'à 10cm

Une des caractéristiques les plus importantes de la LEF-12 permet de travailler avec une épaisseur variable jusqu'à 10 cm. La machine reconnaît automatiquement la hauteur de l'objet et règle les paramètres automatiquement pour obtenir une qualité d'impression parfaite.

## Encres ECO-UV Roland

La VersaUV LEF-12 utilise les encres ECO-UV de Roland en quatre couleurs. L'encre adaptée sur la LEF peut imprimer sur pratiquement tous types de supports, surtout les plus souples grâce notamment à la grande flexibilité de l'encre. La polymérisation est quasiment immédiate et ne nécessite aucun temps de séchage supplémentaire. La richesse des couleurs est parfaite et d'une brillance unique. La saturation des couleurs est optimale et le gamut reproductible très large. La couverture de l'encre blanche est remarquable, permettant sans problèmes l'impression sur supports transparents et métalliques. L'encre est également disponible en version ECO-UV S, qui permet une grande élasticité, notamment pour les applications de thermoformage et d'impression sur film rétractable et extensible.

Les encres ECO-UV S permettent uniquement la configuration en CMYKWHWH.

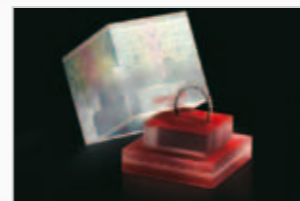
C M Y K W GL 4 couleurs CMYK + Encre blanche + Vernis transparent

## Encre blanche

La LEF-12 imprime en CMJN et blanc, dont l'opacité est remarquable et permet l'impression sur supports transparents. Grâce à la qualité du pigment utilisé, on peut imprimer des logos et des textes sur une base colorée avec un rendu excellent. Avoir une machine qui imprime en quadri et en blanc permet de réduire les temps de production vu que le processus se déroule simultanément et sur un seul périphérique.

## La gestion de l'encre blanche

La VersaUV LEF-12 est équipée d'un système unique de circulation de l'encre, qui évite aux pigments de se déposer à l'intérieur des tubes. Ce système exclusif ne requiert aucune intervention manuelle, réduit ainsi la purge des encres, ce qui se traduit par de faibles coûts d'exploitation et par une machine prête à imprimer dès sa mise en route.



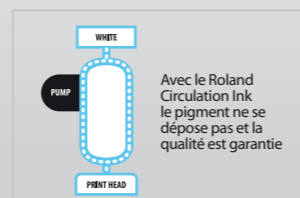
La LEF-12 imprime sur objets épais



L'encre de Roland est extrêmement flexible et de haute qualité



Effets particuliers avec l'encre blanche



Le système exclusif Roland Circulation Ink

## Supports

Grâce à la technologie UV, la LEF-12 imprime sur des surfaces plates ou irrégulières\*. Plusieurs types de supports peuvent être utilisés comme le PET, ABS, PVC, Polycarbonate, PS et autres types de plastique. La LEF-12 imprime aussi sur des matières aussi variées que du cuir ou du carton.

\*différence de 2mm ou moins



Plusieurs supports imprimables

## Lampe LED UV

La LEF-12 utilise des lampes UV à technologie LED, à basse consommation et de longue durée (jusqu'à 10000 heures). Le capot frontal ferme hermétiquement la machine, assurant ainsi une sécurité totale quant à l'émission des UV. Grâce à ces lampes, la quantité de chaleur générée est nettement inférieure si on les compare à une lampe halogène traditionnelle.

Les lampes UV à technologie LED de la LEF-12 permettent un séchage immédiat de l'encre et évite, grâce à la faible chaleur générée, de déformer le support à imprimer. Il est donc possible d'imprimer sur des supports même très sensibles à la chaleur.



Lampe UV de longue durée et à basse consommation

## Effets de vernis

La LEF-12 peut imprimer des effets de vernis en mat ou brillant. L'effet peut aussi être réglé en hauteur pour obtenir des graphismes particuliers. L'utilisateur peut choisir les parties où il faudra imprimer directement avec le logiciel. De plus, une riche bibliothèque de textures est disponible dans le RIP VersaWorks pour obtenir des effets particuliers.



La Roland Texture System Library disponible avec le RIP Roland VersaWorks



Textures disponibles pour réaliser des graphismes uniques